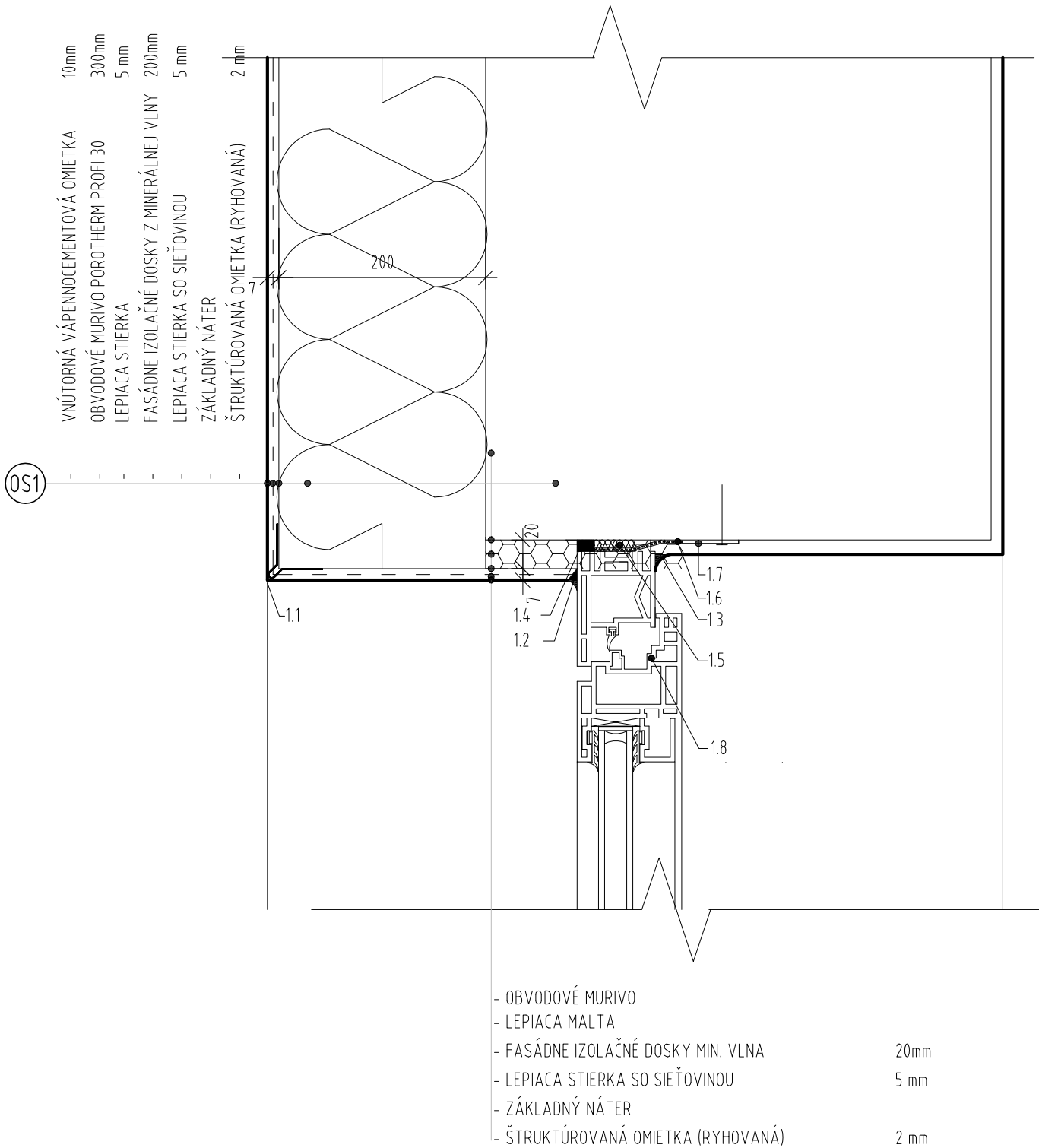


DETAILY OBVODOVÉHO PLÁŠŤA

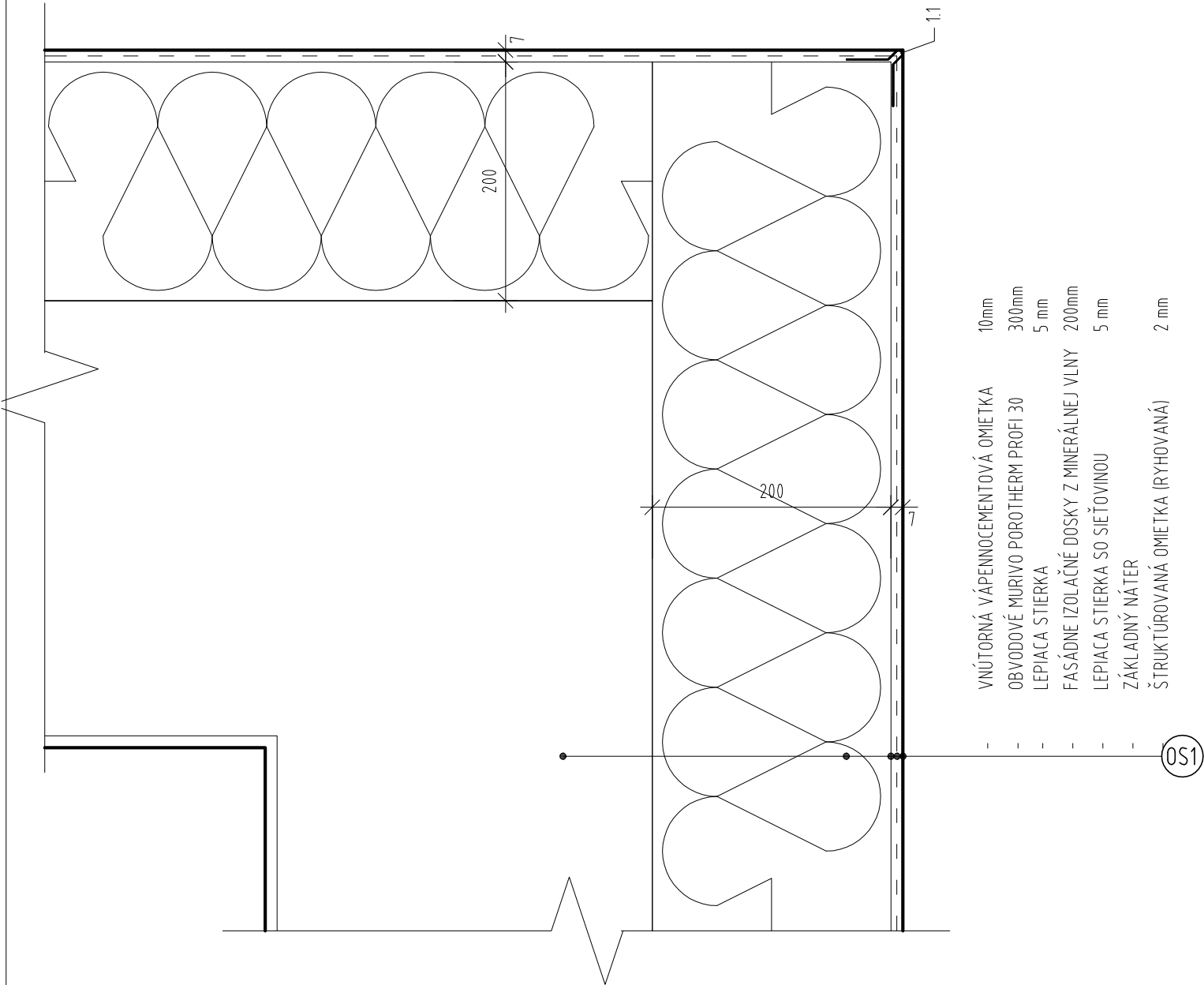
DETAIL OSTENIA/ MINERÁLNA VLNA hr.200mm



LEGENDA :

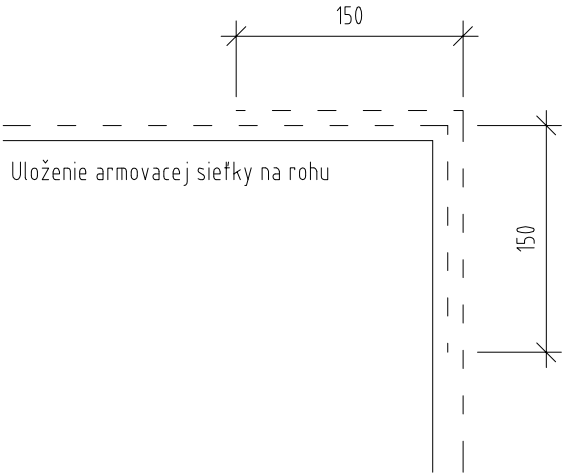
- 1.1 Rohový profil
- 1.2 Akrylátový tmel, resp. omietková lišta
- 1.3 Akrylátový tmel
- 1.4 Paropriepustný tesniaci pás odolný proti atmosferickým vplyvom
- 1.5 Izolačná PUR pena
- 1.6 Paronepriepustná samolepiaca okenná fólia
- 1.7 Kotvenie okennej konštrukcie
- 1.8 Okenná konštrukcia z plastových profilov

DETAIL ROHU/ MINERÁLNA VLNA hr.200mm

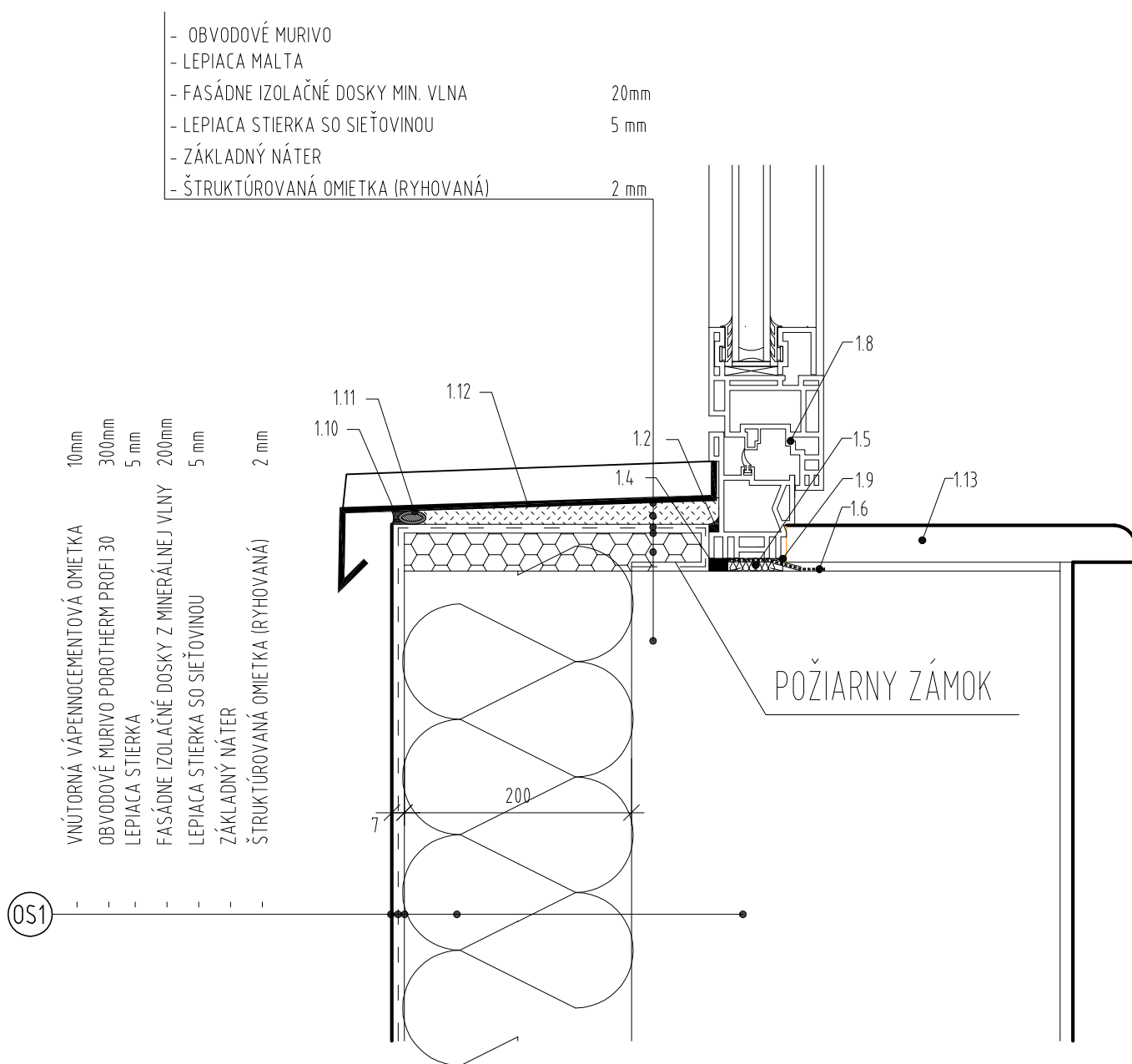


LEGENDA :

1.1 Rohový profil



DETAIL PARAPETU / MINERÁLNA VLNA hr.200mm

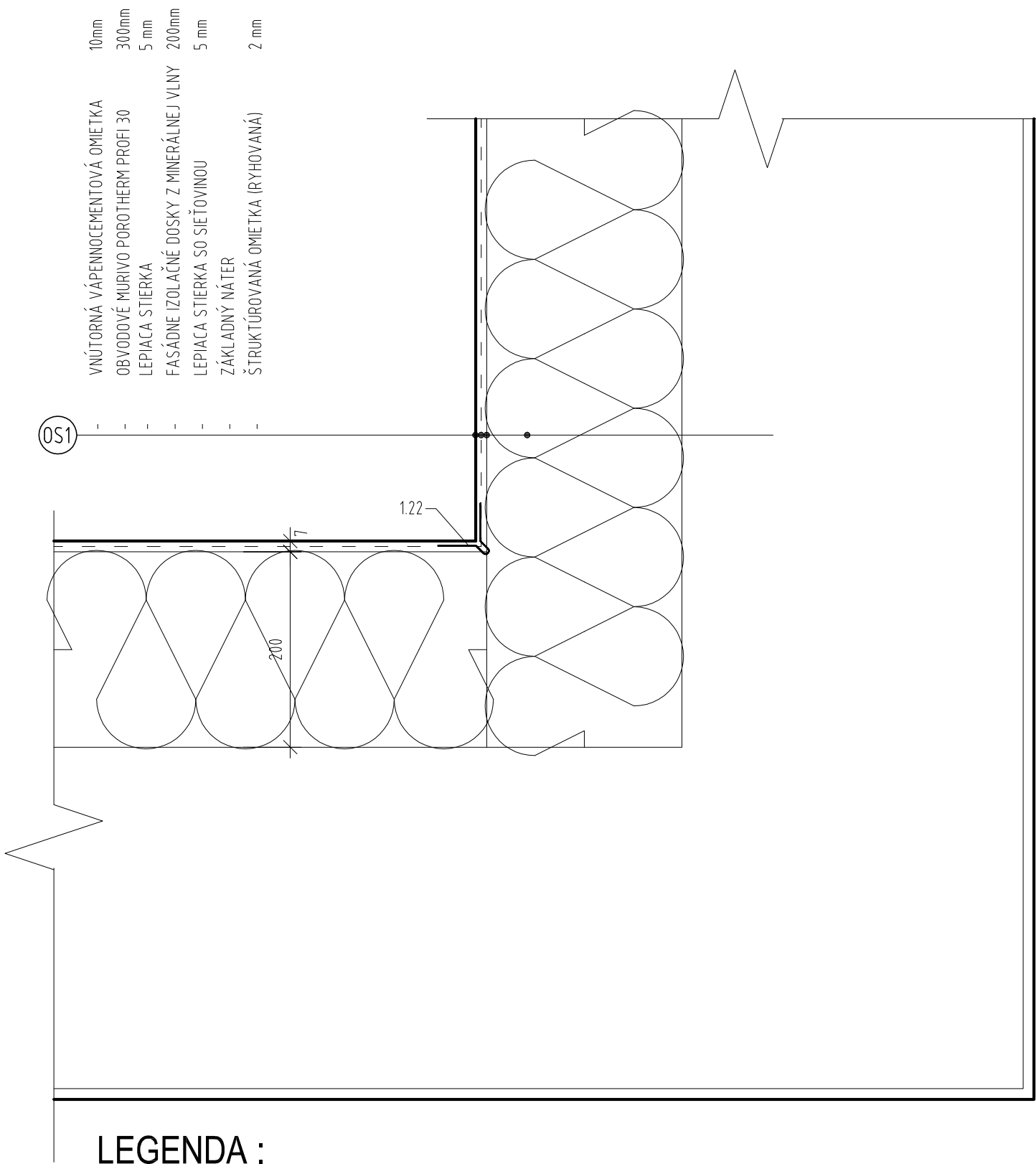


LEGENDA :

- 1.2 Akrylátový tmel, resp. omietková lišta
- 1.4 Paropriepustný tesniaci pás odolný proti atmosferickým vplyvom
- 1.5 Izolačná PUR pena
- 1.6 Paronepriepustná samolepiaca okenná fólia
- 1.8 Okenná konštrukcia z plastových profilov
- 1.9 Vykĺňovanie
- 1.10 Silikónový tmel
- 1.11 Tesniaci povrazec
- 1.12 Okenný parapet z poplastovaného plechu
- 1.13 Vnútoraná parapetná doska (plastová)

Prekrytie a založenie výstužnej mriežky min.100mm

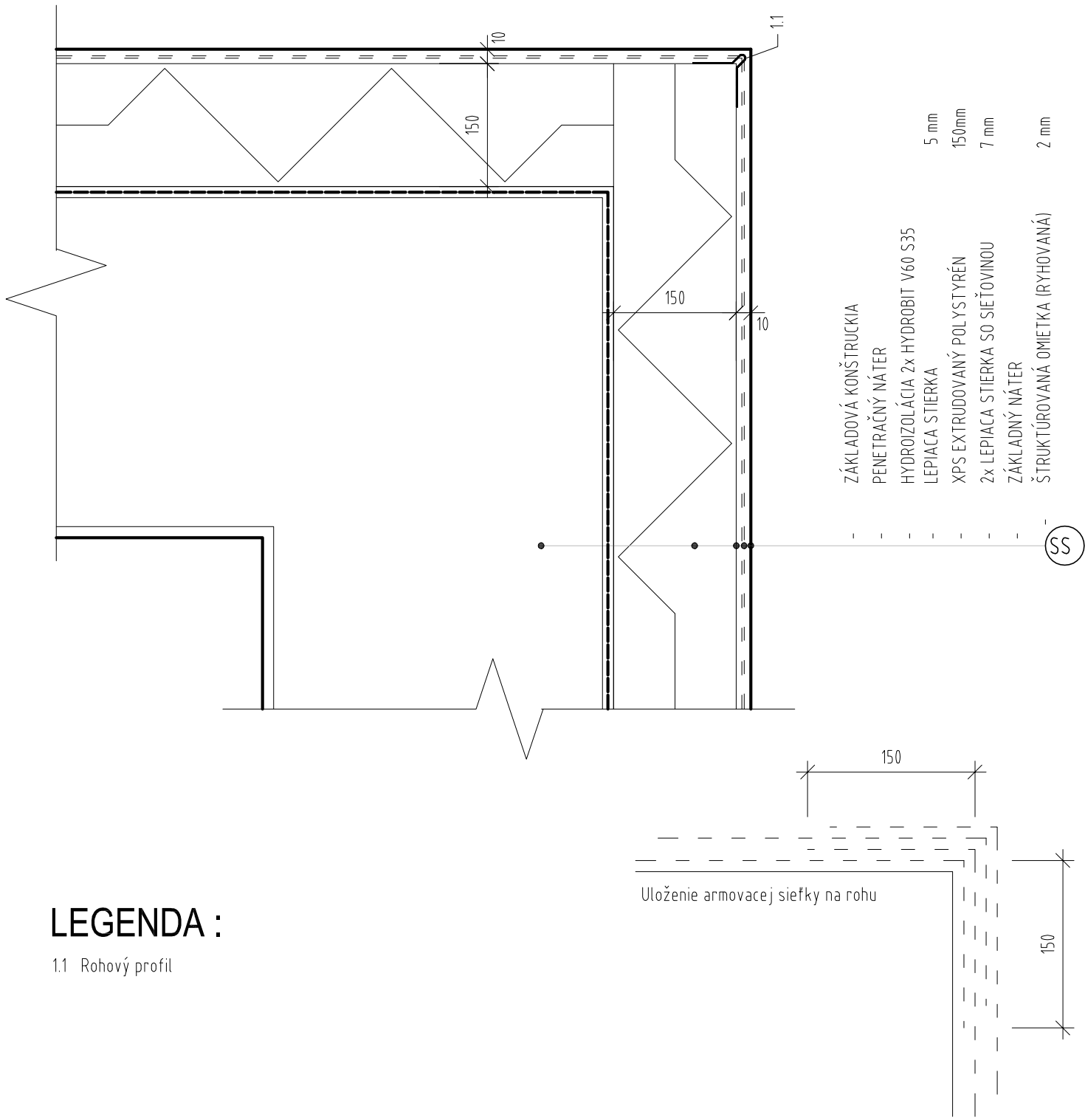
DETAIL - KÚTU/ MINERÁLNA VLNA hr.200mm



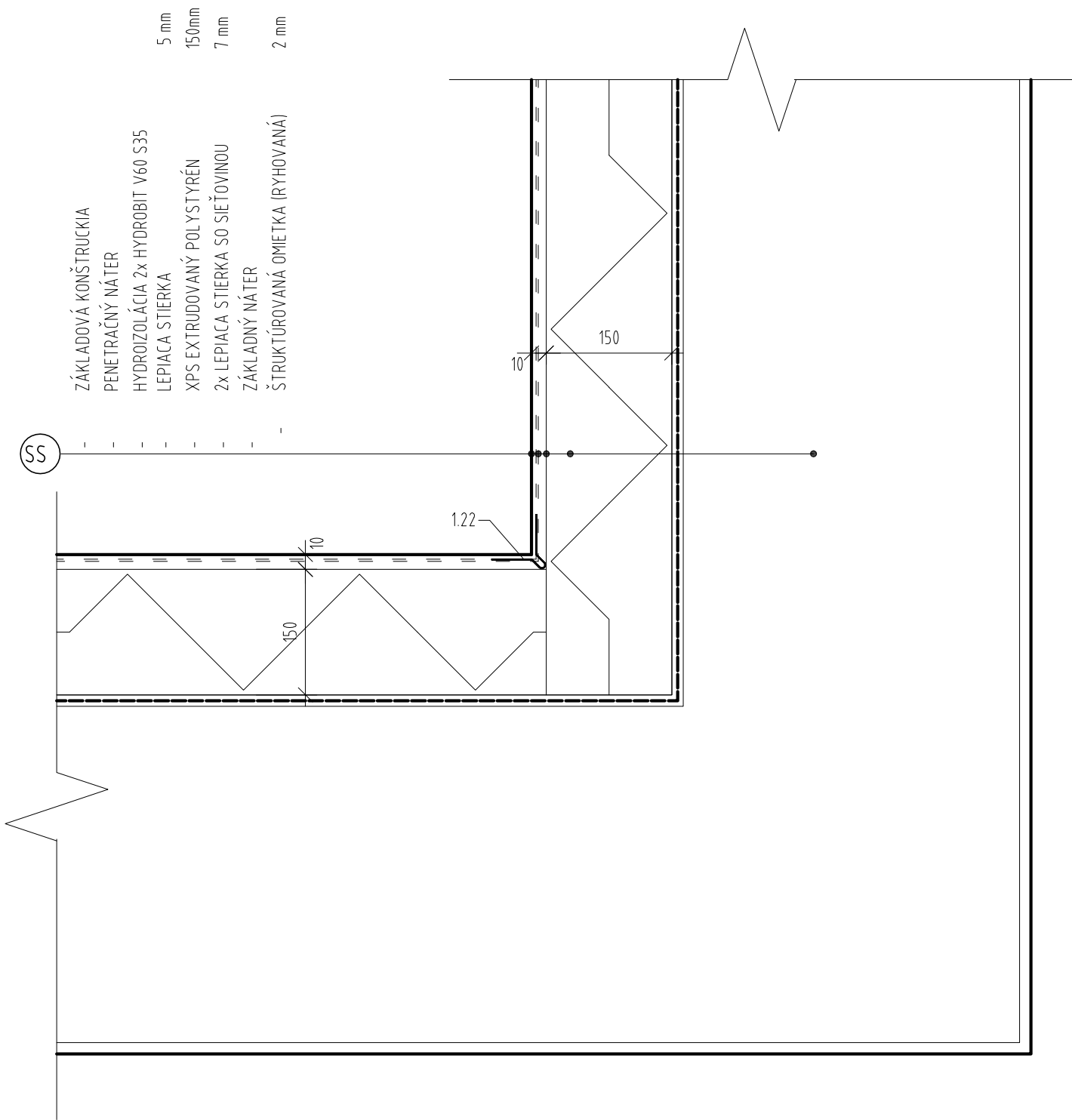
LEGENDA :

1.22 Kútová lišta

DETAIL ROHU SOKLU / Extrudovaný polystyrén, hr. 150 mm



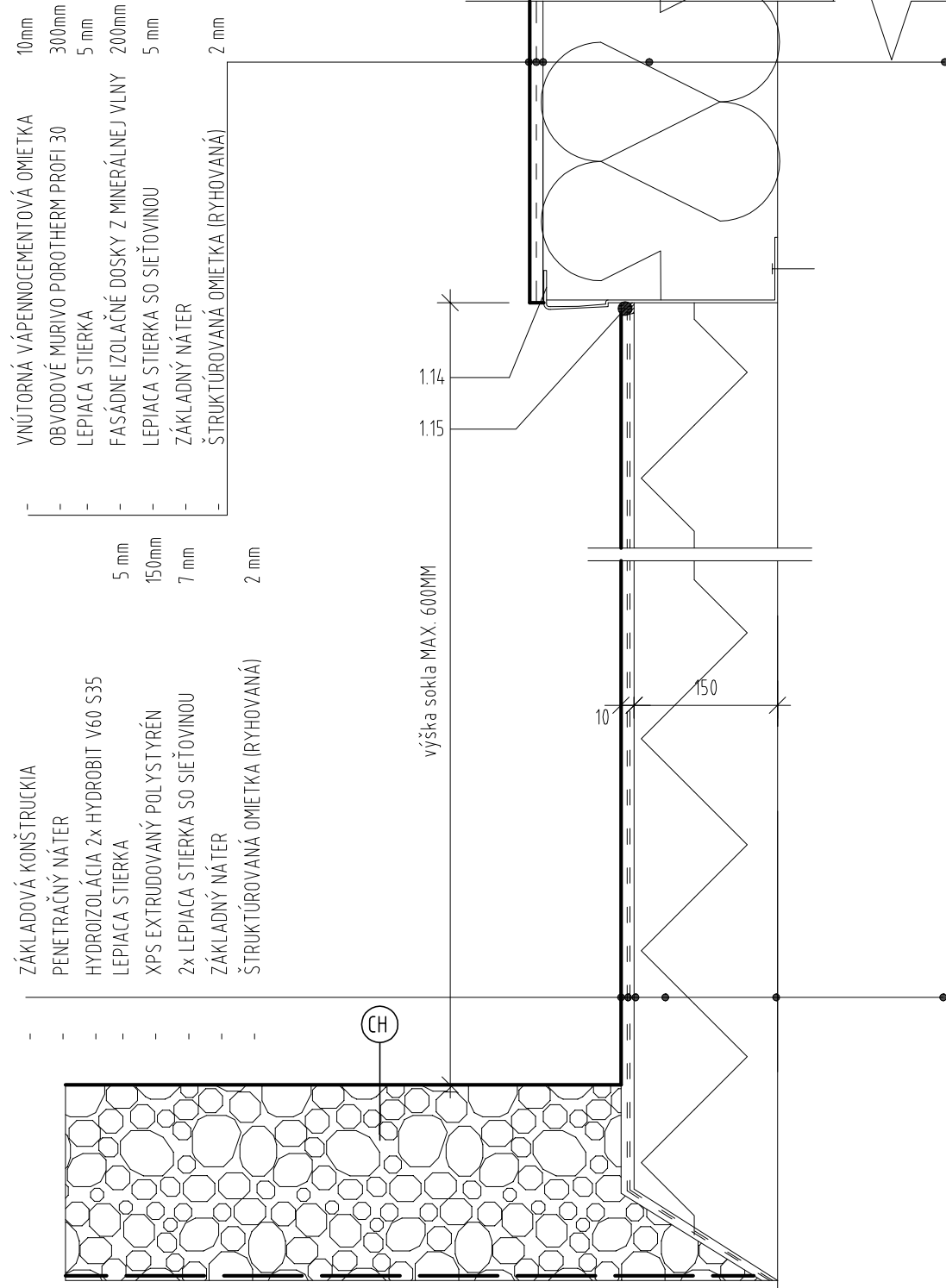
DETAIL KÚTA SOKLU / Extrudovaný polystyrén, hr. 150 mm



LEGENDA :

1.22 Kútová lišta

DETAIL ÚPRAVY SOKLA



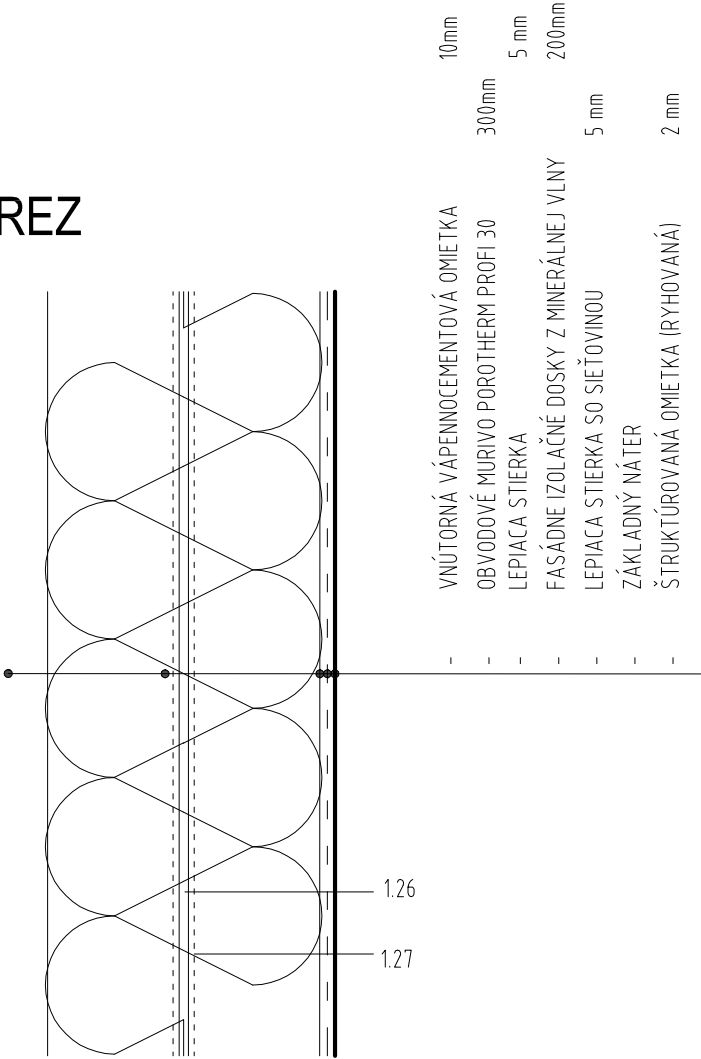
LEGENDA :

- 1.14 Soklový profil
- 1.15 Silikónový tmel, resp. elastická lepiaca páska

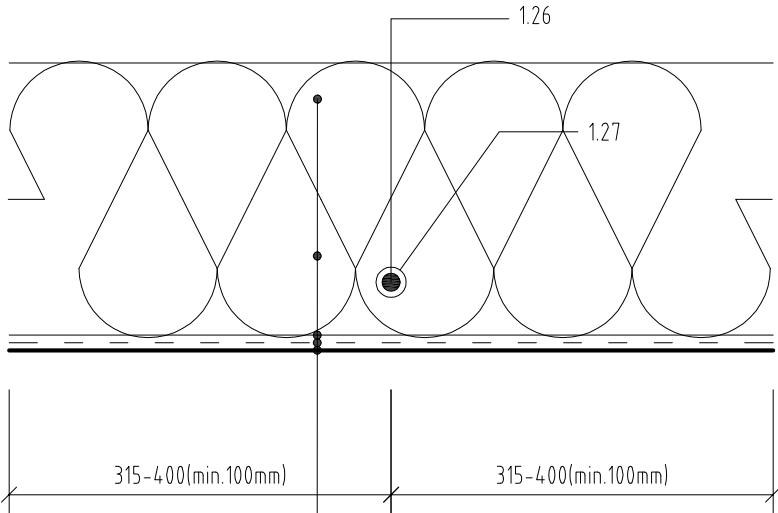
- CH - NOVONAVRHOVANÝ OKAPOVÝ CHODNÍK
- OKAPOVÝ CHODNÍK Z OKRÚHLIAKOV hr. 150mm
- NEPRIPUSTNÁ ZEMINA, ÍL hr. 100mm
- RASTLÝ TERÉN

DETAIL - ÚPRAVA ZVODU BLESKOZVODOVEJ SÚSTAVY / MINERÁLNA VLNA hr.200mm

REZ



PôDORYS



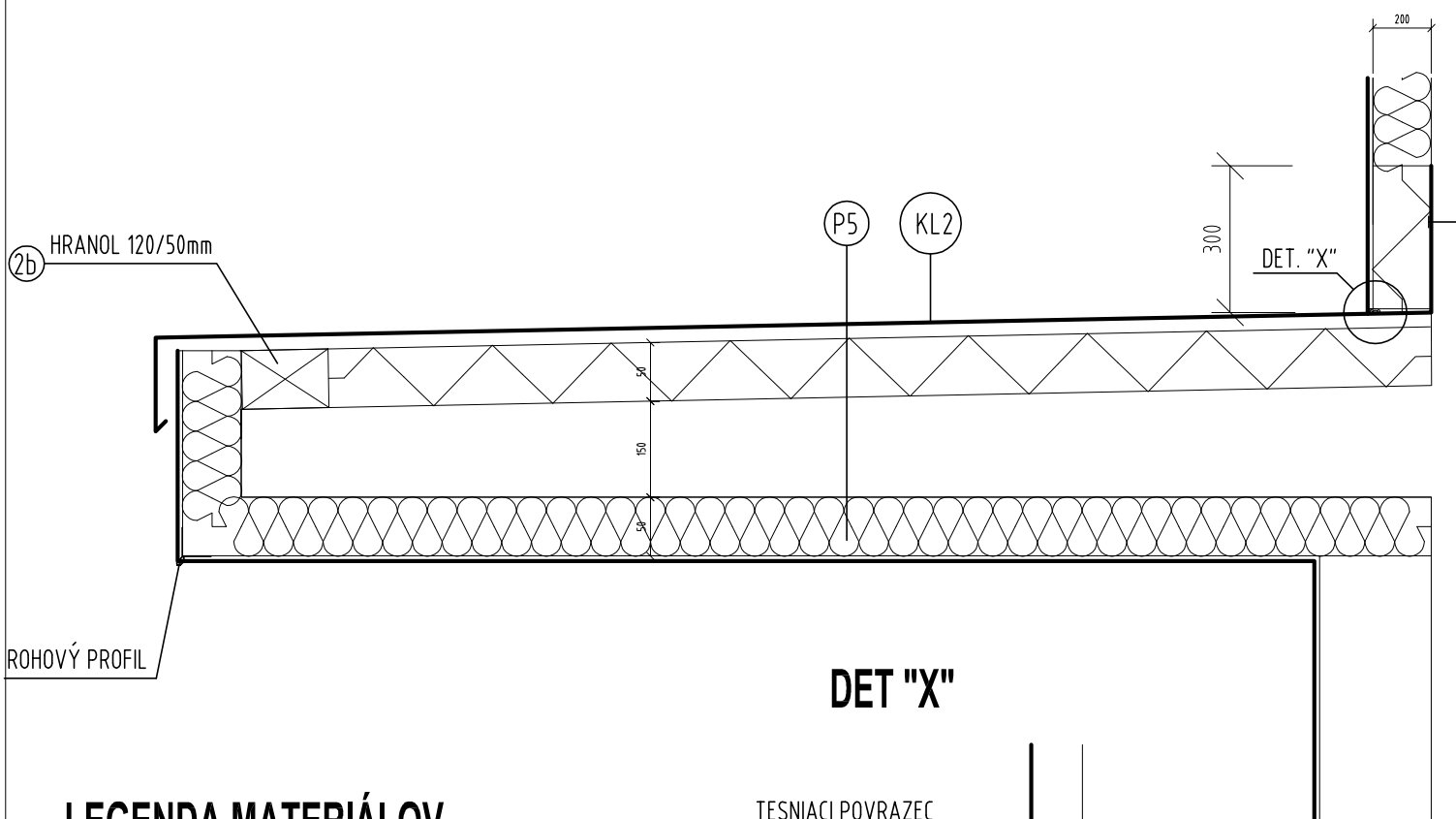
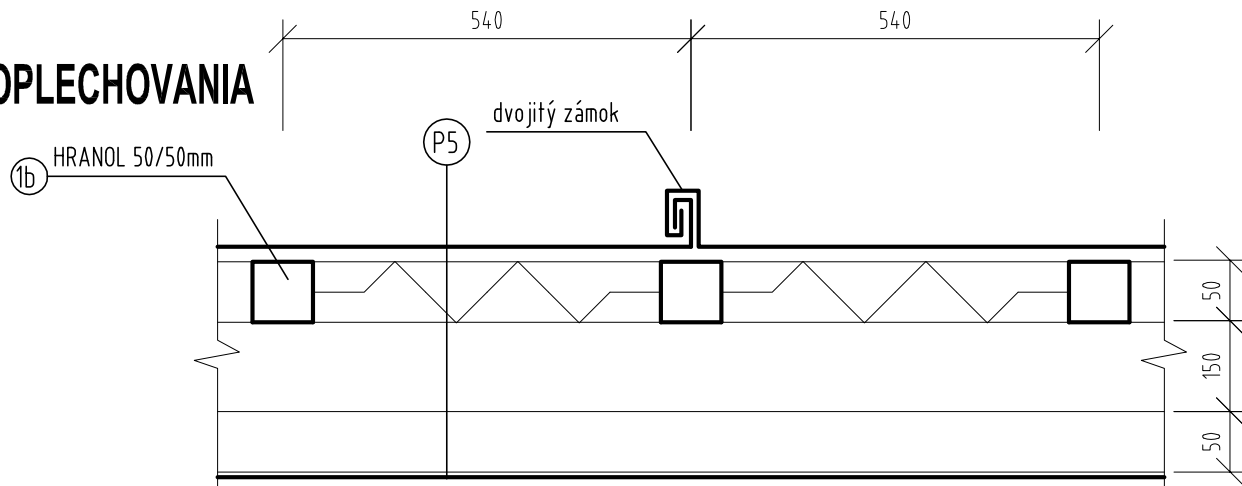
LEGENDA :

- 1.26 Zvod bleskozvodovej sústavy
- 1.27 Plastová chránička

-	VNÚTORNÁ VÁPENNOCEMENTOVÁ OMIETKA	10mm
-	OBVODOVÉ MURIVO POROTHERM PROFI 30	300mm
-	LEPIACA STIERKA	5 mm
-	FASÁDNE IZOLAČNÉ DOSKY Z MINERÁLNEJ VLNY	200mm
-	LEPIACA STIERKA SO SIEŤOVINOU	5 mm
-	ZÁKLADNÝ NÁTER	
-	ŠTRUKTÚROVANÁ OMIETKA (RYHOVANÁ)	2 mm

DETAIL PRESTREŠENIA VSTUPU MARKÍZOU

STYK OPLECHOVANIA



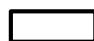
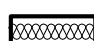

DET "X"

TESNIACI POVRAZEC

SILIKÓNOVÝ TMEL

OPLECHOVANIE

LEGENDA MATERIÁLOV

-  EXISTUJÚCE KONŠTRUKCIE
-  TEPELNÁ IZOLÁCIA Z MINERÁLNEJ VLNY
-  TEPELNÁ IZOLÁCIA - EXTRUOVANÝ POLYSTYRÉN

POZNÁMKA:

- POPLASTOVANÝ PLECH BUDE DO HRANOLOV KOTVENÝ SKRUTKAMI S TESNENÍM
- DEMONTOVAŤ PÔVODNÉ OPLECHOVANIE, PODKLAD ZBAVIŤ NEČISTÔT A NEROVNOSTÍ
- AK BY SAMOTNÁ Ž.B. DOSKA NEBOLA V SPÁDE, JE NUTNÉ ZHOTIVIŤ SPÁDOVÚ VRSTVU Z BETÓNU (C20/25), MIN. SPÁD 2%

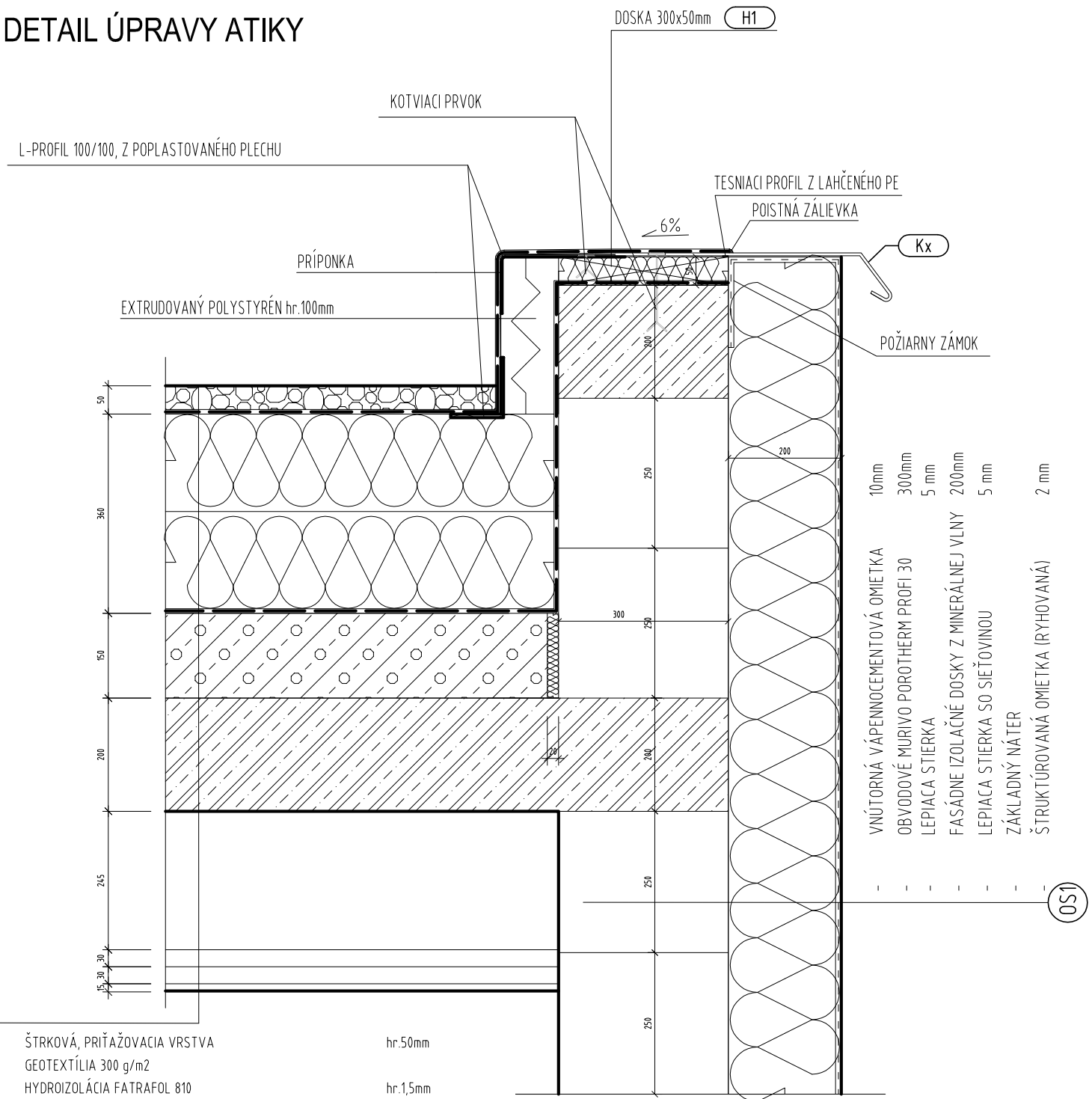
(1b) HRANOL 50/50, osová vzdialenosť a=540mm, hranol kotvíť do ž.b. dosky oc. skrutkou Ø6mm, dl.140mm + oc. hmoždinka

(2b) HRANOL 120/50, hranol prebieha po celej dĺžke markízy, hranol kotvíť do ž.b.dosky oc. skrutkou Ø6mm, dl.140mm + oc. hmoždinka

P5 - SKLADBA VRSTIEV MARKÍZY






- OPLECHOVANIE, POPLASTOVANÝ PLECH hr.0,6mm (spád 2%)
- EXTRUOVANÝ POLYSTYRÉN hr.50mm
- Ž.B. DOSKA MARKÍZY hr. 150mm
- LEPIACA MALTA
- TEPELNÁ IZOLÁCIA Z MINERÁLNEJ VLNY hr.50mm
- LEPIACA STIERKA SO SIEŤOVINOU hr.5 mm
- ZÁKLADNÝ NÁTER
- ŠTRUKTÚROVANÁ OMIETKA (RYHOVANÁ) hr.2 mm

DETAIL ÚPRAVY ATIKY



ŠTRKOVÁ, PRIŤAŽOVACIA VRSTVA	hr.50mm
GEOTEXTÍLIA 300 g/m2	
HYDROIZOLÁCIA FATRAFOL 810	hr.1,5mm
GEOTEXTÍLIA 300 g/m2	
TEPELNÁ IZOLÁCIA Z MINERÁLNEJ VLNÝ	hr. 360mm
PAROZÁBRANA	
SPÁDOVÁ VRSTVA, POLYSTYRÉNBETÓN	min. hr.40 + SPÁD 2%
ŽELEZOBETONOVÝ STROP	hr. 200mm
UZAVRETÁ VZDUCHOVÁ VRSTVA	hr. 245mm
ZAVESENÁ (KOTVENÁ V STROPE) KRÍŽOVÁ KONŠTRUKCIA	
SÁDROKARTÓNOVÉHO PODHLADU (Z CD a UD PROFILOV)	hr.30mm + 30mm
SDK PLATNE hr. 15mm	

LEGENDA MATERIÁLOV

	MURIVO POROTHERM HR. 300MM
	TEPELNÁ IZOLÁCIA - MINERÁLNA VLNA
	TEPELNÁ IZOLÁCIA - EXTRUDOVANÝ POLYSTYRÉN hr.100mm
	POLYSTYRÉN-BETÓN
	ŽELEZOBETÓN

LEGENDA :

Kx OPLECHOVANIE ATIKY, POPLASTOVANÝ PLECH hr.0,63mm

H1 DREVENÝ HRANOL 300/50mm - 92,00bm

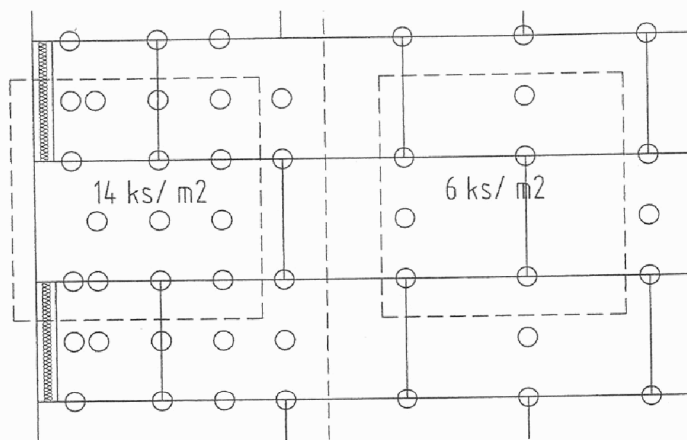
POZNÁMKA:

- klampiarske výrobky sú z poplastovaného plechu hr. 0,63mm

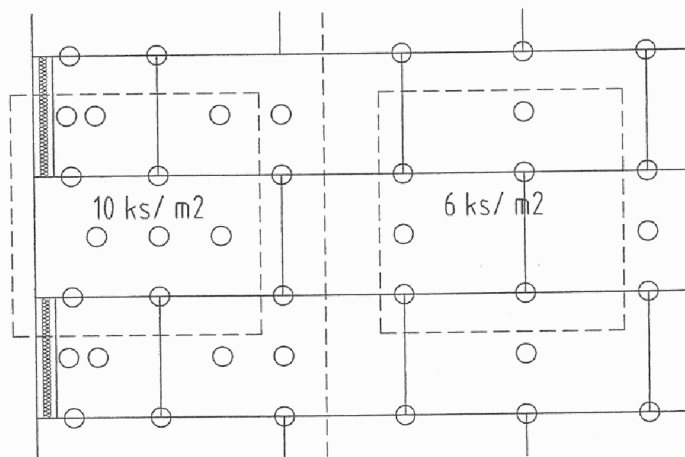
HMOŽDINKOVANIE

HMOŽDINKOVANIE 6 ks / m²

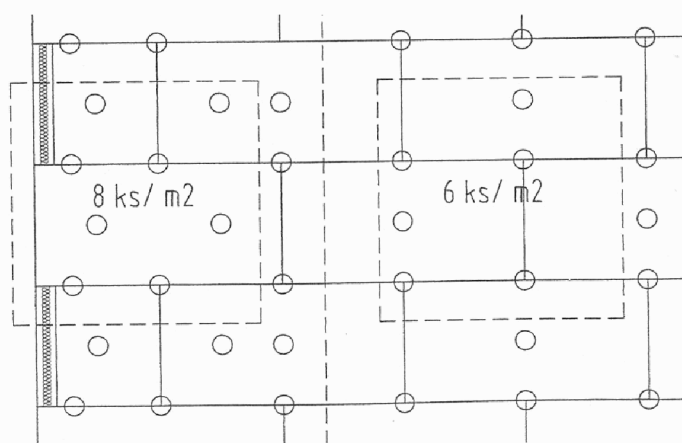
nad 20 m



od 8 m do 20 m



do výšky 8 m



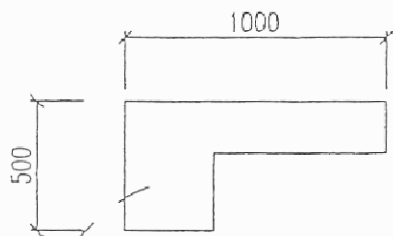
OKRAJOVÁ OBLASŤ

PLOCHA FASÁDY

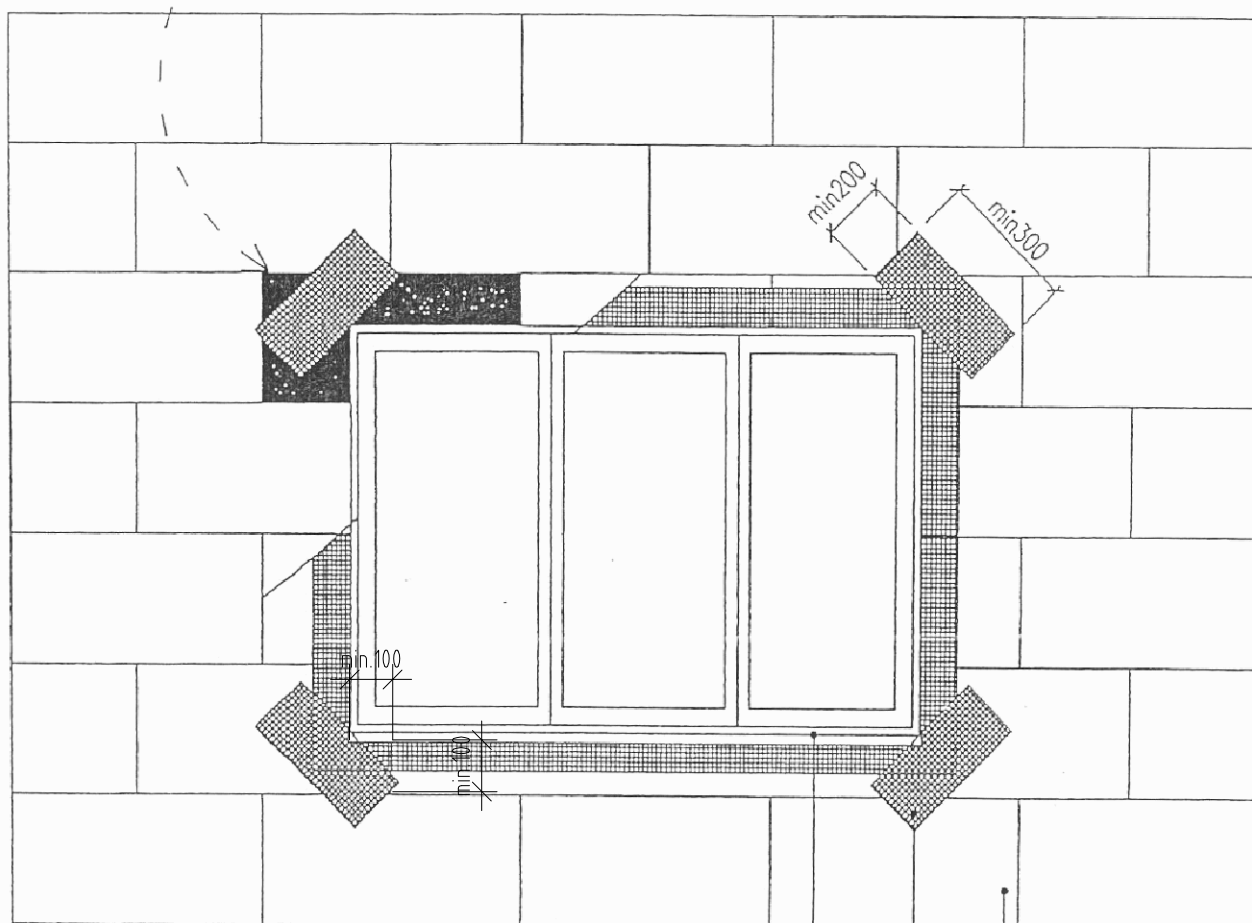
POZNÁMKA:

- NA ROHOCH BUDOVY SA BUDÚ FASÁDNE DOSKY UKLADAŤ NA VÄZBU
- FASÁDNE DOSKY MUSIA BYŤ LEPENÉ NA VÄZBU
- NA ČELNÝCH FASÁDACH JE NUTNÉ POUŽIŤ HMOŽDINKY DO PÓROBETÓNU

SIETKOVANIE PRI OTVOROCH



ZREZANIE IZOLAČNEJ PLATNE V NÁROŽIACH



POHLAD NA FASÁDU 1:5

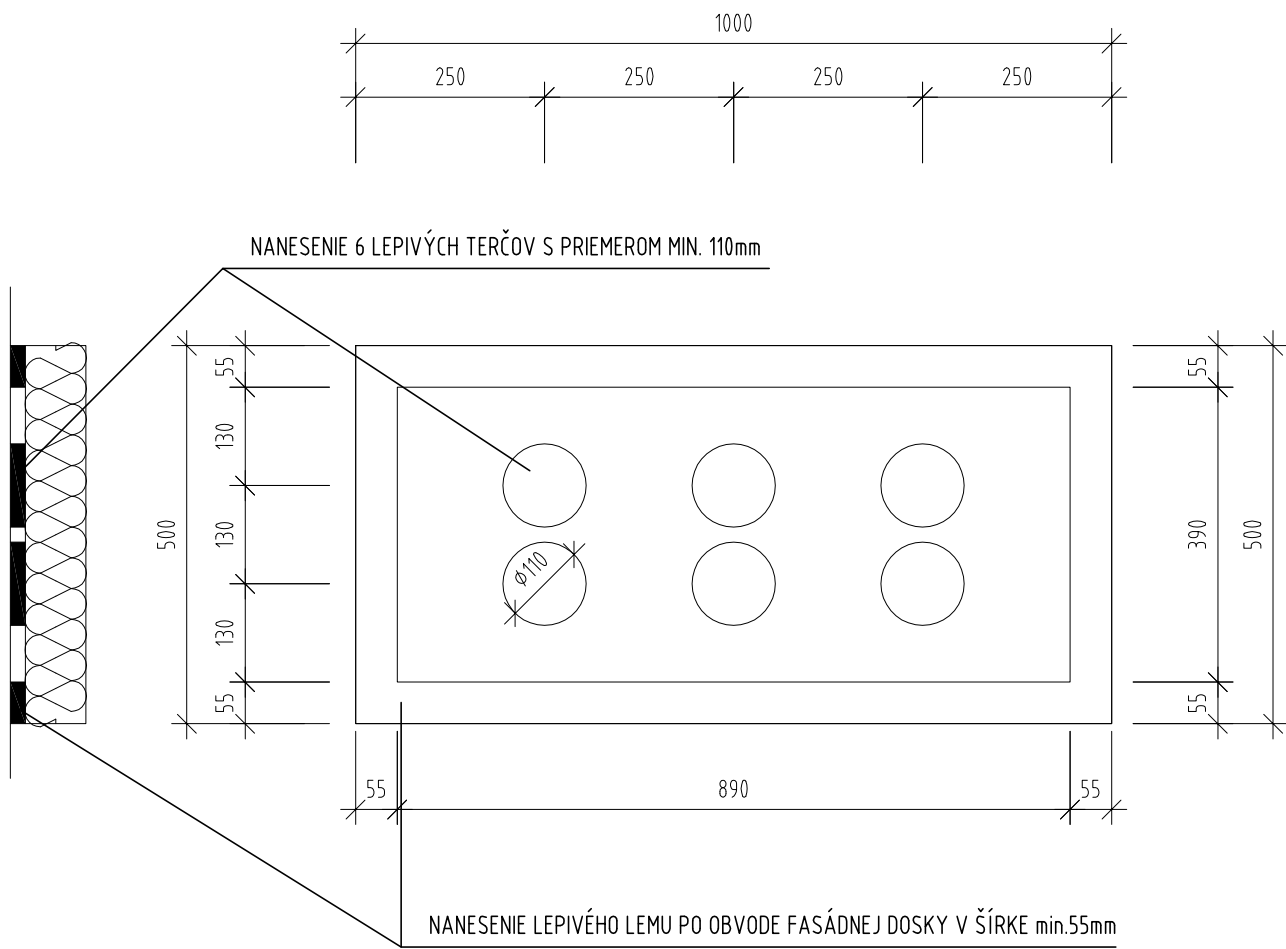
- 1 Platňa z izolantu napr. EPS expandovaný polystyrén
- 2 Okenný rám
- 3 Výstužné pásy zo sklotextilnej mriežky

POZNÁMKA:

- V MIESTACH OTVOROV TEPELNÚ IZOLÁCIU VYSUNÚŤ 20mm PRED OSTENIE (NADPRAŽIE)
- V ROHOCH OTVOROV JE NUTNÉ OTVOR ZAREZAŤ DO FASÁDNYCH DOSIEK, VYREZANIE TEPELNEJ IZOLÁCIE MUSÍ BYŤ NA DĹŽKE MIN. 100mm
- V ROHOCH OTVOROV NESMIE BYŤ STYK TEPELNOIZOLAČNÝCH DOSIEK

SPÔSOB LEPENIA

- PRE NEROVNOSTI FASÁDY DO ±10 mm NA 1 m



POZNÁMKA:

- PLOCHA LEPIVÉHO TMELU A LEPIVÝCH TERČOV MUSÍ BYŤ NANESENÁ NA 40% PLOCHY TEPELNEJ IZOLÁCIE

PRINCÍP OSADENIA STREŠNÉHO VTOKU A CHRLIČA (obrázok je len ilustračný)

